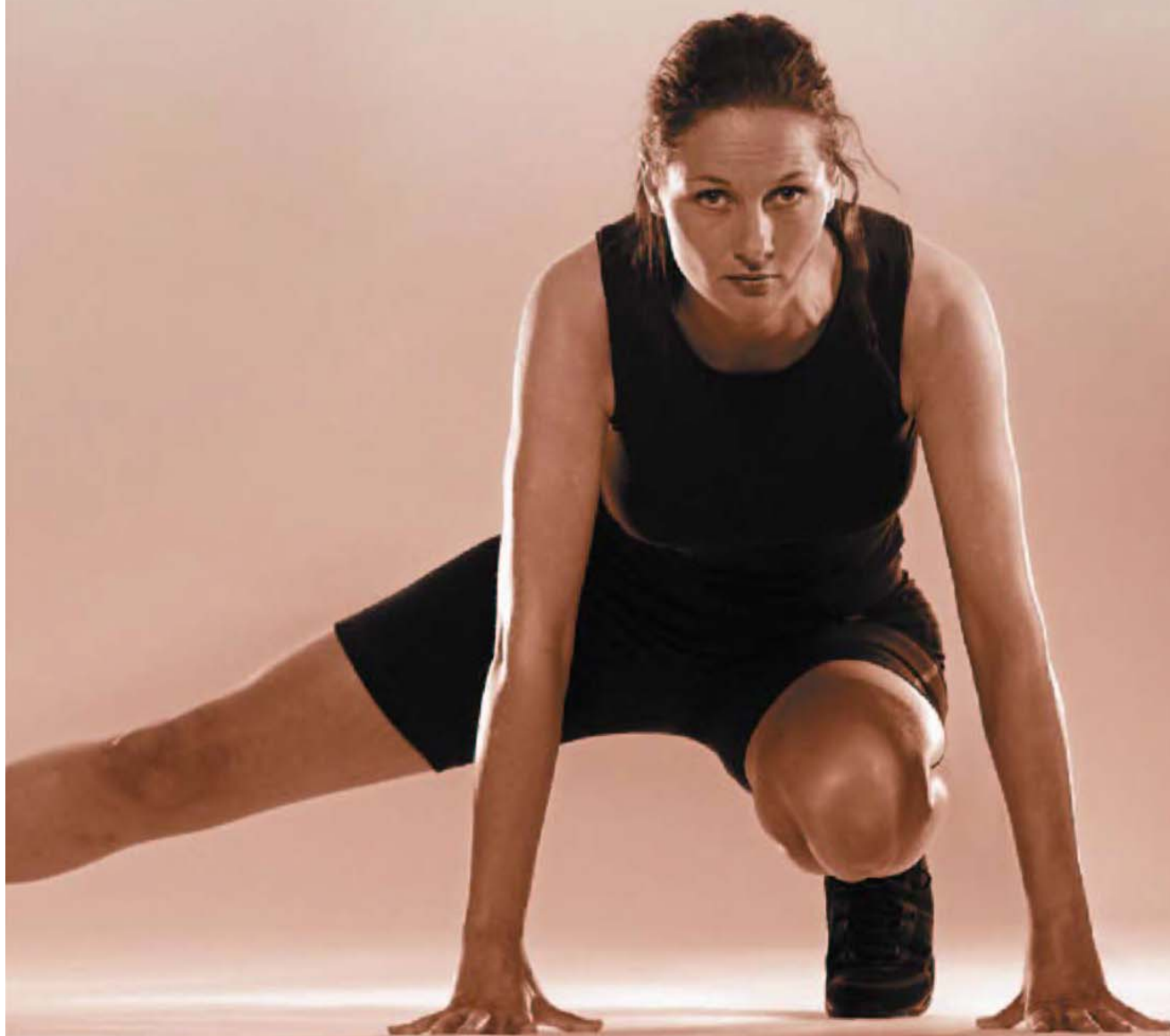


Kährs

QUALITY IN WOOD SINCE 1857



**Novinka!!!
Kährs Active Floor**

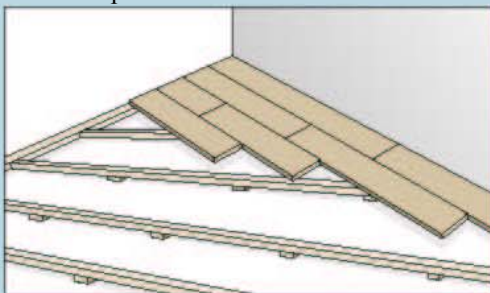
**Nejsnazší způsob, jak získá vynikající
Dřevěnou podlahu pro sport a aktivní
pohyb**



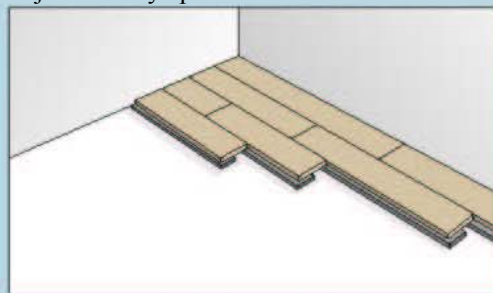
Vše v jednom. Jednodušeji to už nejde!

Až doposud bylo pokládání dřevěných podlah ve sportovních halách a prostorách pro aktivní pohyb časově náročným a zdlouhavým procesem. S novou Kährs Active Floor (patent přihlášen) je nyní velmi jednoduché vytvořit dobrý povrch podlahy pro všechny druhy sportu a aktivit.

Tradiční způsob



...jednoduchý způsob s Kährs Active Floor



-
- **Založená na dvou inovacích: „Vše v jednom a spoj woodloc®**



Na rozdíl od „běžných“ dřevěných podlah pro sport a aktivní pohyb jsou absorpční materiál a vyztužení již připevněny na spodní stranu desky a patentovaný nelepěný spoj woodloc zajišťuje dokonalé spojení desek.

To znamená, že pokládku podlahy – opět na rozdíl od takzvaných podlah pro sport – je možno provádět přímo na podkladní vrstvu podlahy bez časově náročné a komplikované konstrukce z podlahových prken nebo speciálních fitinků.

- **Více než jen ověření v teorii a praxi**



Zkoušky prováděné v Norském výzkumném ústavu stavebnictví ukazují, že Kährs Active Floor splňuje v širokém rozsahu všechny části zkoušky DIN, jako jsou např. pohlcování energie, deformace, zkouška tvrdosti, pohyblivé zatížení a tření.

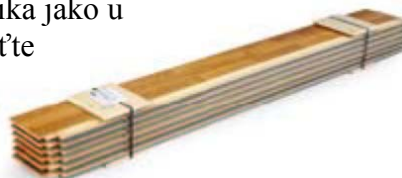
Kährs Active Floor se pokládá v šermířských halách, tělocvičnách, tanečních studiích, atd. a byla zvolena pro Evropský šampionát v aerobiku 2004 v Rotterdamu.

Jeden z těch, kdo ji už vyzkoušeli, je Xxxxx Xxxxx, držitel zlaté medaile ze světového šampionátu v aerobiku v roce 2003, který se konal na Kährs Active Floor: „Ideální povrch, který má vše, co by měla mít dobrá podlaha pro soutěže a trénink!“

- **Od položení první desky do skončení montáže několik hodin, a to díky patentované konstrukci**

Celková tloušťka podlahy je 30 mm. Podlaha je dostupná v provedení dub a buk a lze ji zbrousit 3-4krát. Desky se dodávají ve snadno manipulovatelných balících připravené k pokládání.

Při pokládce se používá tatáž jednoduchá a spolehlivá technika jako u ostatních dřevěných podlah Kährs se spojem woodloc. Obrátte list a prohlédněte si základy rychlé a jednoduché metody pokládky s dokonalým výsledkem.



- **Položení a opětovné rozebrání. Jednoduché a praktické.**

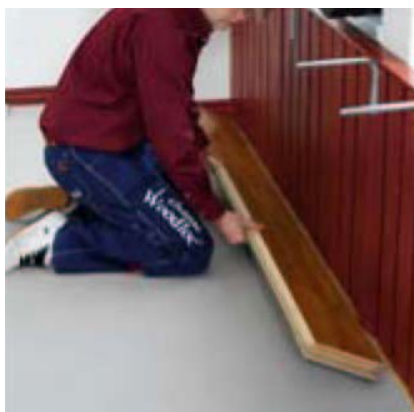
Důmyslná konstrukce v kombinaci se spojem woodloc umožňuje snadnou pokládku podlahy (a rovněž snadné rozebrání) v dočasných prostorách používaných k tréninku, soutěžím, výstavám, atd.

Podlaha je rovněž ideální pro veletrhy a výstavy, kde musí být její povrch pohodlný pro chůzi, zvláště pokud vystavovatelé na ní stráví dlouhé hodiny.

Připravit, pozor, teď



1. Desky jsou dodávány ve snadno manipulovatelných balících, připravené k pokládce plovoucím způsobem. Připomínáme, že desky jsou vzájemně spojeny bez klížení.



2. Začněte s pokládáním v jednom rohu a pracujte zleva doprava, přičemž dlouhý spodní výstupek směřuje do místnosti. Mezeru mezi dlouhou stranou a stěnou můžete upravit později po položení tří řad. Další pružinový prvek je připevněn oboustrannou páskou na spodní stranu desky na straně stěny, takže deska „neklesne“.



3. Přitlačte další desku v úhlu proti první. Pokračujte stejným způsobem až do konce první řady. Poslední desku zařízněte a v další řadě pokračujte se zbylým kusem. Koncové body mezi deskami musejí být uspořádány střídavě minimálně o 500 mm.



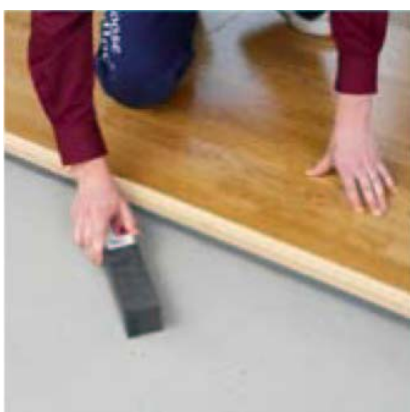
4. Pod konec již položené desky zasuňte Kährs podkládací klín.



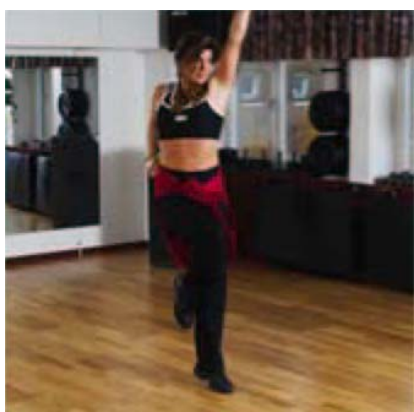
5. ...vtlačte desku do desky před vámi v úhlu ...



6. ...odstraňte podkládací klín ...



7. ... špalíkem lehce poklepejte a zároveň desku pečlivě přitlačte – a pokračujte stejným způsobem. (Podrobné pokyny k pokládání jsou samozřejmě součástí každé dodávky).



8. Hotovo!
(Veškeré sportovní značky a lakování včetně připevnění podpěr pro nářadí se provádí tradičním způsobem).



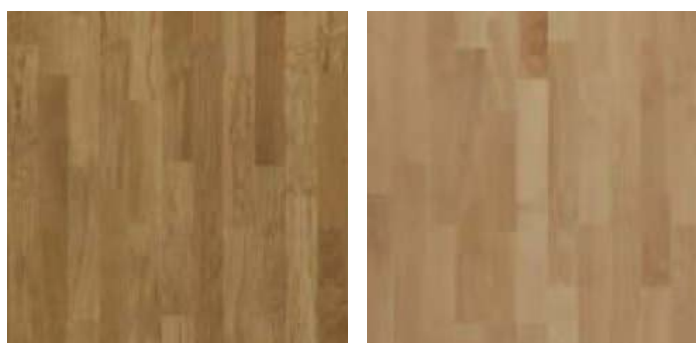
9. Další obrovskou výhodou Kährs Active Floor je snadná údržba a dobrý vzhled. Při denním úklidu podlahu vysajeme a vytřeme na suchu a příležitostně vytíráme dobře vyždímaným hadrem.

Informace o Kährs Active Floor



- Celková tloušťka 30 mm, konstrukční výška je tudíž velmi nízká
- Pokládá se bez podlahových prken přímo na stabilní podklad
- Nášlapná vrstva 4 mm, lze ji brousit 3-4 krát
- Rozložení tlaku překrývajícího u desky HDF spoje na dlouhých stranách a koncích
- Pružná mechovitá pěna zajišťující pohlcování energie a pružení
- Spoj woodloc spojuje desky bez klišu s dokonalým výsledkem

K dostání v provedení dub a buk



Výsledky zkoušek podle DIN: (zkoušky prováděl Norský výzkumný ústav stavebnictví ve dnech 29.-30.4.2004)

Výrobek	Pohlcení energie (%)	Deformace (mm)	Zkouška tvrdosti (%)	Chování při pohyblivém zatížení	Kluzné vlastnosti
Standard	>50	>2,3	>90	1500 N	min.0,45/max.0,6
Kährs Active Floor	63	3,2	94	OK	0,4
Sportovní, podlaha, značka A*	61	1,2	94	OK	-
Sportovní, podlaha, značka B*	60	3	98	OK	-

*Podle vlastního informačního listu výrobce výrobku.

Rozměry, hmotnost, obsah balíku

DÉLKA mm	ŠÍŘKA mm	HMOTNOST kg	LAMELA		Počet lamel	BALÍK	
			Obsah m2	Hmotnost kg		Obsah m2	Hmotnost kg
2090	205	10,63	0,43	4,55	4	1,71	18,2